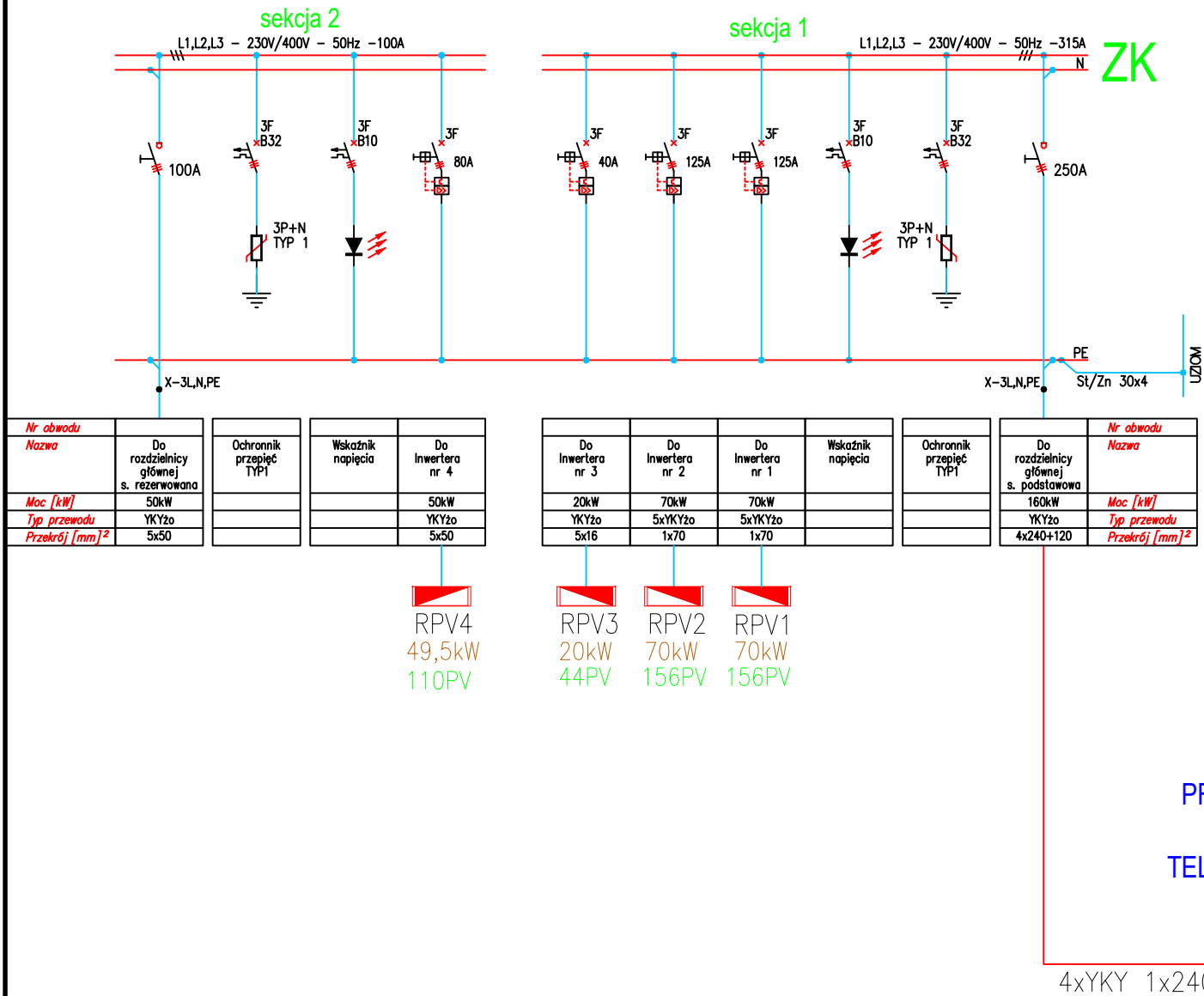
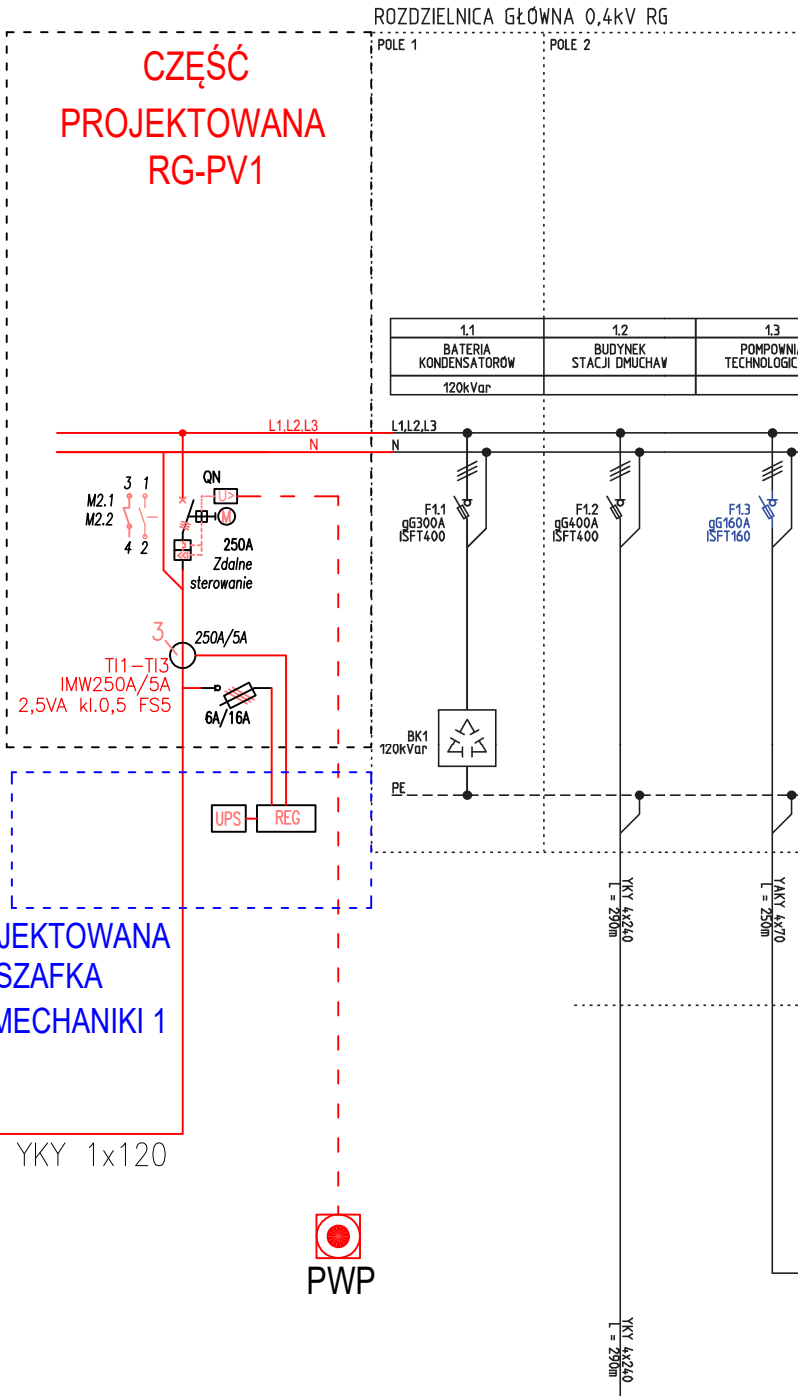


TEREN ZEWNĘTRZNY



SEKCJA PODSTAWOWA
BUDYNEK



INSTALACJA WEWNĘTRZNA
SYSTEM SIECI: TN-S
3NPE-50Hz-230/400V

DODATKOWA OCHRONA OD PORAZEŃ:
SAMOCZYNNIE WYŁĄCZENIE ZASILANIA

nazwa inwestycji

Budowa źródeł wytwórczych energii elektrycznej (instalacji fotowoltaicznej) na terenie Oczyszczalni ścieków w Krasnymstawie, ul. Zawieprze, dz. nr 351/1

inwestor

Przedsiębiorstwo Gospodarki Komunalnej Spółka z o.o.
ul. Piekarskiego 3; 22-300 Krasnystaw

adres inwestycji

Oczyszczalnia ścieków w Krasnymstawie
ul. Zawieprze, dz. nr 351/1, 22-300 Krasnystaw

jednostka projektowa

NEOE NEOEnergetyka Sp. z o.o. 02-494
Warszawa, ul. Pana Tadeusza 10
www.neoenergetyka.pl KRS:0000609330
NIP: 5223058499

projektował

mgr inż. Janusz Szymkowiak
upr. bud. MAZ/0282/PWBE/15
do projektowania i kierowania robotami bez ograniczeń w specjalności instalacyjnej w zakresie sieci, instalacji i urządzeń elektrycznych i elektroenergetycznych

sprawił

mgr inż. Ireneusz Wasiak
upr. bud. 275/02/DUW
do projektowania i kierowania robotami bez ograniczeń w specjalności instalacyjnej w zakresie sieci, instalacji i urządzeń elektrycznych i elektroenergetycznych

faza

PROJEKT WYKONAWCZY

tytuł rysunku

SCHEMAT ZASILANIA ZŁĄCZA ZK. SEKCJA PODSTAWOWA RG.

branza

inst. elektryczne

skala

data

02.2022

nr rys.

IE06